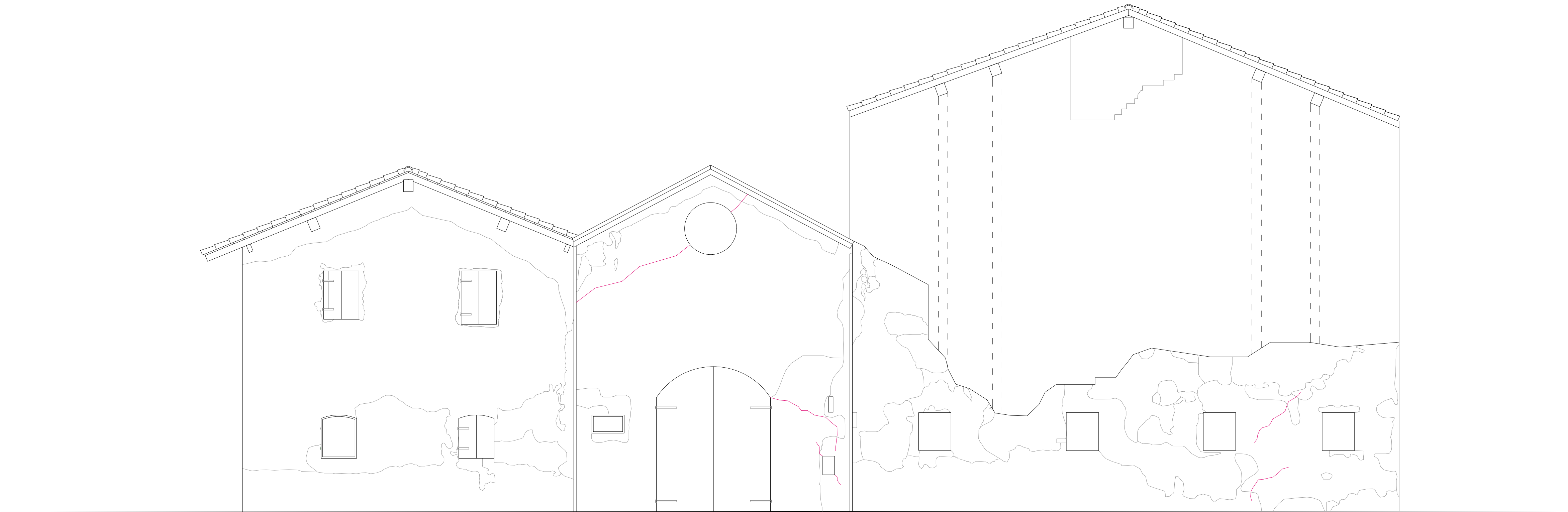


PROSPETTO SUD - OVEST



PROSPETTO NORD - OVEST

LEGENDA

INTEGRAZIONE DI INTONACO CEMENTIZIO:

- In1 = rappezzo cementizio
- In2 = alterazione cromatica
- In3 = macchia di umidità
- In4 = esfoliazione
- In5 = mancanza
- In6 = rigonfiamento
- In7 = macchia
- In8 = alveolizzazione
- In9 = dilavamento
- In10 = crosta nera
- In11 = apparato radicale

LEGNO:

- Le1 = fessurazione da ritiro
- Le2 = marcescenza

FERRO:

- Fe1 = corrosione uniforme
- Fe2 = pitting

INTONACO A BASE DI CALCE:

- Ca1 = alterazione cromatica
- Ca2 = macchia di umidità
- Ca3 = esfoliazione
- Ca4 = mancanza
- Ca5 = dilavamento
- Ca6 = disgregazione

LATERIZIO:

- Lt1 = disgregazione

<div>BISI & MERKUS</div> <div>studio associato</div> <div>dott. arch. Fausto Bisi</div> <div>dott. urb. Annette Merkus</div> <div><div>vicolo Trivelli, 6</div><div>42100 Reggio Emilia</div><div>tel.0522-580.795</div><div>e-mail: info@bisimerkus.it</div></div>	PROGETTISTA:		n°. tavola:		scala
	DOTT. ARCH. FAUSTO BISI		29a		1:50
	BISI & MERKUS Studio Associato				
	COMMITTENTE:		n°. pratica:		Indice versioni
	Fondazione Onlus Casa Insieme via F.lli Cervi n°8, 42011, Bagnolo in Piano (RE)		fase:		1 4 2 5 3 6
PROGETTO: RESTAURO E RISANAMENTO CONSERVATIVO DELL'EX CASA CARRI PER LA REALIZZAZIONE DEI NUOVI SPAZI SOCIO-ASSISTENZIALI DELL'ADIACENTE STRUTTURA "CASA INSIEME"		E			
TITOLO TAVOLA:					
STATO DI PROGETTO_ Interventi di restauro dei prospetti					
	DISEGNATO	CONTROLLATO	VERIFICATO	Firma	
data	Dicembre 2025	Dicembre 2025	Dicembre 2025		
firma		Dott. Arch. Fausto Bisi	Dott. Arch. Fausto Bisi		